



TuS Kirchberg e.V.

Die Macht vom Wasserturm!

**alutecta**  
Aluminium in Form, Farbe + Funktion  
anzeige



Stadionheft 2023/24

13. Ausgabe

Kostenlos zum Mitnehmen

*Armiter*  
PHOTO-MOMENTS  
WWW.PHOTO-MOMENTS.DE

anzeige

Bezirks-Generalvertretung

**Christine Korbion**

Kirchberg

Telefon 06763 2463



**Mecklenburgische**  
VERSICHERUNGSGRUPPE

Partner des TuS Kirchberg 1909 e.V.

[www.tuskirchberg.de](http://www.tuskirchberg.de)

Du fehlst noch in unserem  
Azubi-Team 2023!



**Bauen mit Holz -  
ökologisch & effizient!**

## Starte Deine Ausbildung bei der Ochs GmbH:

- Zimmerer (m/w/d)
- Bauzeichner (m/w/d)
- Industriekaufleute (m/w/d)
- Kaufleute (m/w/d)  
für Büromanagement
- Fachinformatiker (m/w/d)  
für Systemintegration
- **Duale Studiengänge:** (m/w/d)  
B. Eng. - Holztechnik oder  
Holz- und Werkstofftechnik

*Wir sind Holzbauer aus Leidenschaft!*



***Interessiert? Dann bewirb Dich jetzt!***

**Ochs GmbH** | Bahnhofstraße 37 | 55481 Kirchberg

Evelyn Spindeler | Tel. 0 67 63/93 10-91 | [Bewerbung@ochs.info](mailto:Bewerbung@ochs.info) | [www.ochs.eu](http://www.ochs.eu)





## **Liebe Fußballfreunde,**

herzlich willkommen zu den Heimspielen unserer Teams an diesem Wochenende. Der vergangene Spieltag lief recht erfolgreich für die drei Senioren-Teams. Neben dem Auswärts-Erfolg der 1. Mannschaft in Wirges und dem Unentschieden der 3. Mannschaft gegen Tabellenführer SG Unzenberg, war der Heimerfolg der 2. Mannschaft in der A-Klasse im Derby gegen die SG Biebertal immens wichtig, um dem Ziel Klassenerhalt ein Stück näher zu kommen!



Die 1. Mannschaft empfängt heute den FSV Trier-Tarforst. Die Trierer benötigen noch einige Punkte, um den Klassenerhalt zu sichern. Auf einen entsprechend motivierten Gegner können wir uns einstellen.

Der 6:1 Erfolg im Nachholspiel unter der Woche gegen die SG Malberg hat uns vorerst mal auf den siebten Tabellenplatz der Rheinlandliga vorgeschoben. Diese Platzierung sollte uns aber noch nicht in Sicherheit wiegen! Bei der Ausgeglichenheit innerhalb der Liga sollten auch wir in den letzten sechs Spielen noch eifrig Punkte sammeln, um im gesicherten Tabellenbereich zu bleiben! Wenn die Mannschaft an die gute Leistung des Nachholspiels gegen Malberg anknüpfen kann, sollte auch gegen den FSV Trier-Tarforst ein Heimerfolg möglich sein.

Im Vorspiel empfängt die 2. Mannschaft die SG Morshausen. Wenn die Spielvorbereitung bei allen Spielern stimmt, keine Ausfälle zu beklagen sind und die Zweite die gute Leistung vom letzten Spieltag bestätigen kann, sollte auch ein Erfolg gegen den heutigen Gegen im Bereich des Möglichen sein.

Die Dritte ist am Wochenende beim FC Peterswald-Löffelscheid zu Gast. Aktuell liegen wir mit einem Punkt Vorsprung auf den heutigen Gegner auf Platz 10 in der Tabelle. In den letzten Spieltagen konnte die Dritte gegen die Mannschaften von der Tabellenspitze überzeugen. Ich hoffe, die Mannschaft bleibt in diesem Flow der letzten Wochen. Wann das gelingt, sollt auch in Peterswald etwas Zählbares zu holen sein!

Mit sportlichen Grüßen

*Dieter Domann*



der  
**Dachdecker**  
BERND BONGARD  
GmbH & Co. KG

**Wir wünschen allen Mannschaften  
viel Erfolg  
in der Saison 2023/2024!**





## 3 Auswärts-Dreier in Folge

Zum heutigen Heimspiel am Wasserturm möchte ich den FSV Trier-Tarforst und deren Anhängerschaft, sowie unsere Anhänger und Gönner recht herzlich willkommen heißen.

Am Wochenende konnten wir uns bei der Spvvg. Wirges mit dem dritten Auswärtssieg in Folge wieder Luft im Abstiegskampf verschaffen. Aufgrund der zweiten Halbzeit mit einer sehr guten Chancenverwertung und auch mit dem Gefühl der Erfahrung konnten wir einen insgesamt verdienten Auswärtserfolg feiern. Was aktuell in der Fremde kein Problem für uns zu sein scheint, bereitet uns zu Hause gerade in der Rückrunde ein paar Probleme. Endlich mal wieder einen Sieg gegen einen starken Gegner. Dafür sollte die englische Woche mit den Heimspielen gegen die SG Malberg, sowie heute gegen Trier wie gemacht sein.

Mit dem FSV Trier-Tarforst um Trainer Holger Lemke empfangen wir ein Team, das überraschenderweise aktuell auf dem ersten Abstiegsplatz rangiert. Aus der Vergangenheit ist uns noch bekannt, dass wir eigentlich immer gegen ein Trier spielen durften, dass um den Aufstieg in die Oberliga spielen durfte. Jedoch hat es vor der Saison einen etwas größeren Umbruch beim Personal der Höhenkicker gegeben. Insbesondere erfahrene Stützen wie z.B. Rigoni, Weber oder auch Chalve haben den Verein verlassen. Überwiegend wurde der Verlust mit jungen Spielern aus der eigenen U19 kompensiert, allen voran ist Nathan Benndorf zu nennen, der mit 19 Saisontreffern die interne Torjägerliste anführt. Das ist vermutlich auch der Grund, weshalb die Konstanz und auch die Ergebnisse extrem schwankend sind, wie z.B. einen Heimsieg gegen den Tabellenführer und eine Woche später eine Niederlage gegen den Tabellenletzten.

Wir freuen uns heute überaus auf dieses Spiel, insbesondere mit dem Ziel die Ergebnisse in der Fremde auch hier am Wasserturm bestätigen zu können und einen nächsten Schritt weiter zu gehen. Trotzdem ist uns bewusst, dass es kein einfaches Unterfangen ist, da die Rheinlandliga bekannterweise sehr ausgeglichen ist, aber auch in der Saisonendphase oftmals die Ergebnisse nicht vorherzusagen sind. Unser Gegner weiß, dass sie mittlerweile gezwungen sind in jedem Spiel zu punkten. Von daher erwarte ich einen extrem motivierten und aktiven Gegner, dem es die Stirn zu bieten gilt.

In diesem Sinne hoffe ich auf eine großartige Unterstützung und wünsche Uns allen ein erfolgreiches Fußballwochenende.

Bleibt gesund und sportlich!

*Patrick Joerg*





***Die Thomas Bau GmbH wünscht den  
Mannschaften des TuS Kirchberg viel  
Erfolg am heutigen Spieltag!***



anzeige  
**thomas  
bau**



## **1.Mannschaft: Leistungssteigerung im zweiten Durchgang bringt TuS den Auswärtssieg in Wirges**

Am Sonntag, dem 14. April, war die Erste zu Gast beim abstiegsbedrohten Aufsteiger in Wirges. Unter der Woche hatte sich bereits abgezeichnet, dass Patrick Joerg krankheitsbedingt auf einige Spieler verzichten und seine Elf der Vorwoche auf einigen Positionen verändern musste. Trotz der Ausfälle war man gewillt, den wichtigen Auswärtsdreier im Westerwald zu setzen und sich weiter von den Abstiegsrängen zu distanzieren.



In der ersten Hälfte agierten die TuS-Akteure oft zu behäbig und fanden nicht richtig in die Zweikämpfe. Die Konsequenz hiervon war die Führung der Wirgeser in der 16. Minute. Nach einem Ballverlust im Mittelfeld verwertete Lasse Bieg ein Flanke aus kurzer Distanz zum 1:0. Durch den Rückstand verunsichert, wussten sich die Jungs aus Kirchberg vor der Halbzeit nicht mehr zu wehren, weshalb man mit dem Rückstand in die Halbzeit ging.

Die Pause wurde genutzt, um sich neu zu sortieren und auf die zweite Hälfte einzustimmen, um mit anderem Gesicht aus der Kabine zu kommen. Dies gelang und die Kirchberger konnten den Rückstand zu Beginn der zweiten Hälfte egalisieren. In der 52. Minute war Lukas Gohres nach einem Heimer-Eckball zur Stelle. Nahezu im direkten Gegenzug gelang dem Wirgeser Berkan Yavuz die erneute Führung für die Heimmannschaft. Unbeeindruckt hiervon wehrte sich der TuS nun mit ganz anderer Körpersprache als in Hälfte eins, was im erneuten Ausgleich resultierte. An der Sechzehnergrenze fing Artem Sagel einen zu kurzen Klärungsversuch ab und ließ dem Wirgeser Schlussmann per Vollspann keine Chance. Kurz danach sorgte Tim Müller nach einem Eckball per Kopf für die erstmalige TuS Führung an diesem Nachmittag. Während Wirges, auch dank TuS-Keeper Christ, verpasste, die Partie erneut auszugleichen, gelang es Roman Bär und dem eingewechselten Jannik Auler jeweils per abgefälschtem Schuss den Deckel auf die Begegnung zu machen und den wichtigen Auswärtssieg für den TuS zu besiegeln.

Die nächste Aufgabe wartet bereits unter der Woche auf die Kirchberger. Mit Malberg ist der aktuelle Tabellenfünfte zu Gast am Wasserturm. Mit einem Sieg würden die Hunsrückler einen großen Schritt in Richtung des sicheren Klassenerhalts machen.

*Lukas Gohres*

# Peter kleid

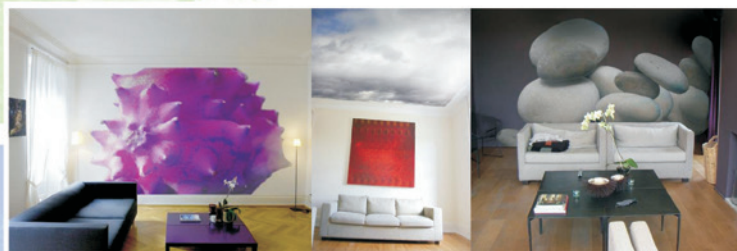
Ideen in Farbe...



**Raumgestaltung**  
Lebendige Wohnkultur

**Fassadengestaltung**  
Die Visitenkarte des Hauses

**Wand- & Deckenbespannung**  
vom Spezialisten Unikate zum Leben



**Peter Kleid**  
**Malerfachbetrieb**

Sandkuhlstr. 2-4 · 55481 Kirchberg  
Tel.: 0 67 63 . 96 01 33 · Fax: 96 01 34  
e mail: Peter.Kleid@t-online.de



# 1. Mannschaft





# 1. Mannschaft





## Zukunftsorientierter Lösungspartner und Systemlieferant

Wir sind ein erfolgreiches mittelständisches Spezialchemieunternehmen. Unsere Produkte verbessern die Qualität, die Funktionalität und die Performance von Textilien, Leder, Baustoffen, Farben, Lacken sowie von Reinigungsmitteln und Pflegeprodukten. Als Stiftungsunternehmen können wir dauerhaft konstante Strukturen, Unabhängigkeit und sichere Arbeitsplätze gewähren. Unsere Mitarbeiterinnen und Mitarbeiter prägen durch ihren individuellen Beitrag maßgeblich den Charakter unserer Unternehmensgruppe. Wir stehen für Smart Chemistry with Character. Das bedeutet, wir übernehmen Verantwortung für Technik, Mensch und Umwelt. Deshalb ist es uns wichtig, mit nachhaltigen chemischen Lösungen der bevorzugte Partner unserer Kunden zu sein.

Wir bieten interessante Aufgabengebiete, attraktive Arbeitsbedingungen sowie vielfältige Perspektiven und Entwicklungsmöglichkeiten. Wir sehen in jedem einzelnen Mitarbeiter eine wertvolle Investition in die Zukunft. Für uns ist es daher besonders wichtig, Talente frühzeitig zu erkennen und ihnen Chancen für ihre Entfaltung zu geben.

**Branche:**  
Chemie

**Standorte:**  
26 Gesellschaften

**Mitarbeiter:**  
Mehr als 2.200 weltweit

**Adresse:**  
CHT Germany GmbH  
Bismarckstraße 102  
72072 Tübingen

[www.cht.com](http://www.cht.com)

### Gute Gründe, sich für die CHT Gruppe zu entscheiden:

- Interessante und verantwortungsvolle Aufgabengebiete
- Interdisziplinäre und eigenverantwortliche Zusammenarbeit in internationalen Teams
- Fundierte und individuelle Einarbeitung sowie Förderung persönlicher und beruflicher Weiterentwicklung
- Karrierechancen in allen Bereichen einer internationalen Unternehmensgruppe
- Faire und leistungsorientierte Vergütung
- Unabhängigkeit und Sicherheit durch eine nachhaltig wirtschaftende Muttergesellschaft (Stiftung)
- Freundliche und angenehme Atmosphäre mit kollegialem Umgang
- Werteorientierte Führung
- Ausgewogene Work-Life-Balance

**Adresse Kirchberg:**  
keim additec surface GmbH  
Hugo-Wagner Str. 9  
55481 Kirchberg  
[career.kirchberg@cht.com](mailto:career.kirchberg@cht.com)

# 1. Mannschaft





# WEHMEYER-BUG natursteine

SEIT ÜBER 100 JAHREN  
1919 - 2021



GRABMALE



SITZBÄNKE



GESCHENKE

AZUBIS UND  
TEAMPLAYER  
GESUCHT!



Sandkuhlstr. 20 55481 Kirchberg Tel: 06763/2263  
[www.wehmeyer-bug.de](http://www.wehmeyer-bug.de)



## ***Aufwärtstrend wird fortgesetzt, 1. Mannschaft gewinnt zu Hause im Nachholspiel gegen Malberg und kann somit die Mini-Serie erfolgreich fortsetzen.***

Englische Woche am Wasserturm in Kirchberg. Zu Gast war die gegnerische Elf aus Malberg. Unsere Mannschaft war gewarnt mit Blick auf die Tabellensituation und die äußerst komfortable Platzierung der Gastmannschaft, auch wenn das Team aus dem Westerwald einige Spieler zu ersetzen hatte. Eiskalt erwischt wurde unsere Truppe bereits nach zwei Minuten, als ein Eckball gekonnt von Malbergs Heidrich eingeköpft werden konnte. Dem vorausgegangen war ein äußerst wackliger Beginn mit zahlreichen Fehlern im Spielaufbau. Der Rückstand war somit die logische Konsequenz. Unsere Mannschaft schüttelte den ersten Schock allmählich ab und erarbeitete sich im weiteren Verlauf erste Torannäherungen. Eine erste Möglichkeit gab es fast unmittelbar nach dem Gegentor, als Roman Bär Jonas Heimer mit einem schönen Ball auf Linksaußen bediente, Dennis Schröder die Hereingabe aber nicht richtig verarbeiten konnte. Kurz darauf hätten die Gäste erhöhen können, als Tizian Christ im TuS-Tor einen Malberger Schuss vereitelte und der Nachschuss geblockt werden konnte (10.).



Als es in der 30. Minute dann doch mal über die Außen, dieses Mal über den rechten Außenverteidiger Süleyman Özer, ging, zappelte der Ball gleich im Netz. Özer setzte sich robust gegen seinen Gegenspieler durch, brachte den Ball an den kurzen Pfosten, wo Florian Daum zum 1:1 einschob. Nur zwei Minuten später vollendete erneut Daum, der das 2:1 erzielte, dieses Mal auf Vorlage von Dennis Schröder.

Mit zunehmender Sicherheit im eigenen Spiel und dem errungenen Selbstvertrauen, die Partie gedreht zu haben, ging es in die Halbzeit. Im zweiten Durchgang fand Malberg dann praktisch gar nicht mehr statt. Schon vor dem vorentscheidenden 3:1, das nach 50 Minuten und durch Dennis Schröder fiel, hatte Kirchberg binnen fünf Minuten drei hochkarätige Möglichkeiten. Folglich konnten Jannik Auler (59.), erneut Florian Daum (74.) und der eingewechselte Lukas Gohres (88.) das Ergebnis ohne große Gegenwehr in die Höhe schrauben. Selbstkritisch in der Nachbetrachtung, gilt es, die erste Hälfte abzuhaken und auf dem letztlich deutlichen Heimsieg aufzubauen, um die Saison zum Ende hin vielleicht doch noch ein wenig versöhnlich abzurunden. Jetzt geht es am Sonntag mit Trier-Tarforst gegen einen angeknockten Konkurrenten, gegen den unser Ziel allerdings ganz klar die Fortsetzung unserer Mini-Serie sein sollte.

### **Kirchberg:**

Christ – Özer (59. Samoila), Hohns, Müller, Weber – Bär, Sagel – Schröder (76. Jannasch), J. Heimer (76. Rode), J. Auler (73. Gohres) – F. Daum (73. Milz).

*Julian Hohns*



# Hottenbacher

Bäckerei Konditorei Cafe

Tel.: 06763 / 960361

Hauptstr.14, 55481 Kirchberg

Tel.: 06543 / 502777

Hauptstr.33, 55487 Sohren



**Fachfirma für umweltbewusste  
Gebäude- und Energietechnik**

- Sanitär
- **Heizung**
- Lüftung
- **Elektro**
- Klimaanlage
- **erneuerbare Energien**



# 1. Mannschaft



Ihr Partner im Gerüstbau!

*Sicher. Hoch. Hinaus.*



**KLEID**   
**GERÜSTBAU**

Bahnhofstraße 51  
55481 Kirchberg  
Tel. 06763/3600

info@kleid-geruestbau.de  
www.kleid-geruestbau.de



*Mit geschärftem  
Blick  
zum Torerfolg!*

OPTIK

UHREN

SCHMUCK

*Leonhardt*

HAUPTSTRASSE 20 • KIRCHBERG  
- www.brillen-uhren-leonhardt.de -

# 1. Mannschaft



# Different

- WERBEAGENTUR
- BESCHRIFTUNGEN
- **TEXTILDRUCK**
- PRINT
- **WORKWEAR**
- TASSENDRUCK
- **COPYSHOP**

die-druck-fabrik.de  
**DRUCK**  
**DFABRIK**





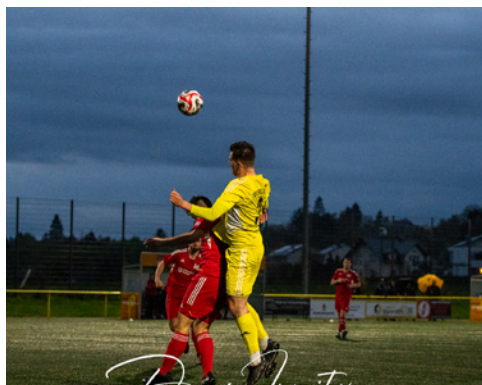
# Wir liefern Spannung, Sie den Torjubel!

Erleben Sie Lokalsport der Spitzen-  
klasse – powered by Westenergie.



[westenergie.de](http://westenergie.de)

# 1. Mannschaft





**RÖMER**  
APOTHEKE



*für Ihre Gesundheit!*



**SCHWANEN**  
APOTHEKE

### RÖMER APOTHEKE

Inh.: Apotheker Stefan Vogt  
Hauptstraße 75 a  
55481 Kirchberg  
Fon: 0 67 63 - 96 00 10

### SCHWANEN APOTHEKE

Inh.: Apotheker Stefan Vogt  
Filialleitung: Yvonne Henrich  
Marktstraße 65  
55469 Simmern  
Fon: 0 67 61 - 22 01

[www.apotheke-simmern.de](http://www.apotheke-simmern.de) · [www.roemer-apotheke-kirchberg.de](http://www.roemer-apotheke-kirchberg.de)

Backen aus Leidenschaft seit 1898!

Geschmackliche

**Volltreffer**

gibt's bei



**Jung**



Backbetriebe H. Jung e.K.

Wildburgstr. 41 • 55469 Simmern

Tel: 06761 / 964840 • [info@jung-back.de](mailto:info@jung-back.de) • [jung-back.de](http://jung-back.de)





### Aktueller Spieltag Rheinlandliga, Saison 2023-24

Fr, 19.04.24   20:00	SG 99 Andernach	⋮ SG 2000 Mülheim-Kärlich	-:-
Sa, 20.04.24   15:00	SG Hochwald	⋮ FV Hunsrückhöhe Morbach	-:-
16:00	Spfr Eisbachtal	⋮ FC Metternich	-:-
16:00	VfB Wissen	⋮ FSV Salmrohr	-:-
17:00	FC HWW Niederroßbach	⋮ FSG Ehrang	-:-
17:30	Ahrweiler BC	⋮ Spvgg. EGC Wirges	-:-
18:00	SG Schneifel 2006 e.V.	⋮ TuS Immendorf	-:-
So, 21.04.24   14:30	SV Rot-Weiss Wittlich	⋮ SG Malberg	-:-
15:30	TuS Kirchberg	⋮ FSV Trier-Tarforst	-:-
Fr, 26.04.24   20:00	SG 2000 Mülheim-Kärlich	⋮ TuS Kirchberg	-:-

### Nächster Spieltag Rheinlandliga, Saison 2023-24

Fr, 26.04.24   20:00	SG 2000 Mülheim-Kärlich	⋮ TuS Kirchberg	-:-
Sa, 27.04.24   15:30	FSV Salmrohr	⋮ SV Rot-Weiss Wittlich	-:-
16:00	SG Malberg	⋮ SG Hochwald	-:-
17:00	FV Hunsrückhöhe Morbach	⋮ Spfr Eisbachtal	-:-
17:30	FSV Trier-Tarforst	⋮ Ahrweiler BC	-:-
So, 28.04.24   14:00	FC Metternich	⋮ SG Schneifel 2006 e.V.	-:-
15:00	TuS Immendorf	⋮ FC HWW Niederroßbach	-:-
15:00	FSG Ehrang	⋮ SG 99 Andernach	-:-
15:30	Spvgg. EGC Wirges	⋮ VfB Wissen	-:-

# Alles für den Bau!

# KRAMER

Hochbau | Betontankstelle | Tiefbau | Innenausbau | Bodenbeläge | Gala-Bau | Türen & Tore | Fachmarkt



## Frischbeton zum Selbstzapfen und Mitnehmen!

Ranfahren. Knopfdrücken. Wegfahren.

So einfach funktioniert das Selbstabholer-Prinzip. Überzeugen Sie sich selbst!

## Betonsorten

- Beton-/Estrich, Korn: 0/8, Güte: 20/25
- Beton, Korn: 0/16, Güte: 12/15
- Beton, Korn: 0/16, Güte: 20/25
- Beton, Korn: 0/16, Güte: 25/30
- Trass-Zement-Mörtel 0/2, Güte: 20/25
- Drainage-Beton, Korn: 4/8
- Drainage-Beton, Korn: 8/16

Alle Betonsorten sind erdfeucht & mit Trasszement. Auch erhältlich mit Verzögerer.



## Willkommen bei Krämer – weil's nahe liegt!

Bauen – Renovieren – Gestalten: Auf über 25.000 qm bietet Krämer Baustoffe in Reich ein umfangreiches Baustoffsortiment und das gleich vor der Haustür – gute Beratung selbstverständlich inklusive. Denn wir wollen, dass Ihr Vorhaben gelingt! So machen wir Ihr Projekt zu unserem Anliegen. **Sprechen Sie uns an!**



Tabelle Rheinlandliga, Saison 2023-24

Platz	Mannschaft	Spiele	Torverhältnis	Punkte
<b>1.</b>	SG Schneifel 2006 e.V.	28	77 : 48	<b>53</b>
<b>2.</b>	Spfr Eisbachtal	28	81 : 45	<b>52</b>
<b>3.</b>	SG 2000 Mülheim-Kärlich	28	73 : 47	<b>50</b>
<b>4.</b>	Ahrweiler BC	28	82 : 58	<b>48</b>
<b>5.</b>	SG Malberg	28	61 : 46	<b>46</b>
<b>6.</b>	FV Hunsrückhöhe Morbach	28	61 : 52	<b>43</b>
<b>7.</b>	TuS Kirchberg	28	64 : 57	<b>42</b>
<b>8.</b>	SG Hochwald	28	61 : 50	<b>41</b>
<b>9.</b>	SV Rot-Weiss Wittlich	28	44 : 43	<b>41</b>
<b>10.</b>	SG 99 Andernach	28	76 : 79	<b>41</b>
<b>11.</b>	VfB Wissen	28	51 : 46	<b>37</b>
<b>12.</b>	FSG Ehrang	28	52 : 66	<b>35</b>
<b>13.</b>	FSV Salmrohr	28	55 : 75	<b>32</b>
<b>14.</b>	FSV Trier-Tarforst	28	51 : 67	<b>31</b>
<b>15.</b>	Spvgg. EGC Wirges	28	44 : 62	<b>29</b>
<b>16.</b>	TuS Immendorf	28	35 : 56	<b>29</b>
<b>17.</b>	FC Metternich	28	50 : 67	<b>26</b>
<b>18.</b>	FC HWW Niederroßbach	28	40 : 94	<b>21</b>



# Ausbildung 2024

**Sei Du der Logistik-Experte von morgen und erkunde mit uns neue Wege!**

Komm an Bord und stich mit uns in See – erklimme mit uns die Lüfte – lass uns zusammen die Straße erobern!

Das F2F-Team bildet aus:

## Kaufmann/-frau

für Spedition und Logistikdienstleistung (m/w/d)

Standort: Flughafen Hahn



- Starte Deine Ausbildung bei uns
- Es warten spannende und abwechslungsreiche Tätigkeiten auf Dich
- Organisiere nationale und internationale Transporte, ob per Landfracht, Luftfracht oder Seefracht
- Wir werden Dir in allen Bereichen das nötige Know-how vermitteln
- Werde Teil unseres Teams und starte mit uns durch

**Lass uns gemeinsam Dinge auf der Welt bewegen!**

**Sichere Dir einen Platz in unserem Team!**

Zögere nicht und bewirb Dich noch heute.

Schicke uns Deine aussagekräftige Bewerbung an:

**karriere@freight2fly.de**





### **Hallo liebe TuS- Fans!!!**

Zum heutigen Heimspiel gegen Morshausen möchte ich euch alle wieder recht herzlich begrüßen. Besonderer Gruß gilt dem Schiedsrichter und den Gästefans. Meinen ehemaligen Spieler und jetzigen Trainer der Gäste Keven Zimmermann möchte ich auch willkommen heißen. Keven macht dort schon über viele Jahre einen tollen Job.

Beim letzten Auswärtsspiel in Biebernheim waren wir nicht gut und clever genug, um einen Punkt mit nach Hause zu nehmen. Die Hausherren waren bissiger und haben letztlich verdient gewonnen. Das Beste war, dass Müden und Biebern auch verloren hatten.

Im Heimspiel gegen Biebern präsentierte sich die Mannschaft von ihrer besten Seite. Alle, die dabei waren, halfen mit, diesen wichtigen Sieg einzufahren. Die Abwehr um Pati Sehn- Henn stand stabil. Die Offensive hatte ebenfalls einen Sahnetag erwischt. Silas Wilbert und Leon Görge muss man hier besonders erwähnen. Aber auch alle anderen gaben alles. So müssen wir weitermachen. Alle verletzten und gesperrten Spieler brachten sich von außen ein. Das Team lebt und man kann stolz darauf sein, bei diesem Team dabei zu sein.

Im Hinspiel in Gondershausen konnten wir damals unseren ersten Auswärtspunkt einfahren. Um heute hier was zu behalten, müssen wir wieder an unsere Leistungsgrenze gehen. Momentan haben wir 20 Spieler auf fast einem Niveau. Hier gilt es die besten Spieler zu finden und einzusetzen. Natürlich sitzen Spieler auf der Auswechselbank. Doch ein Team ist nur so gut wie seine Einwechselspieler. Zum Schluss wünsche ich der Dritten in Peterswald alles Gute und unsere Ersten gegen Trier- Tarforst den nächsten Dreier.



*Andreas Auler*

**LOTTO**  
Rheinland-Pfalz  
*Partner des Sports*

Anbieter gem. §9 Abs. 8 GlüStV 2021. Spielteilnahme ab 18 Jahren. Glücksspiel kann süchtig machen.  
Nähere Informationen unter [www.buwei.de](http://www.buwei.de). Hotline der BZgA: 0800 1 372 700 (kostenlos und anonym).



### **TuS II verliert Auswärts in Biebernheim mit 4:0!**

#### **SG Niederburg - TuS Kirchberg II 4:0 (1:0)**

Nach 90 Minuten Spielzeit lautete das Ergebnis zwischen der SG Niederburg und dem TuS Kirchberg II 4:0. Bereits im Vorfeld der Partie war die Ausgangslage für den Gast aus Kirchberg sehr deutlich. Möglichst viele Punkte sollten erkämpft werden. Dies gelang jedoch, trotz einer weitestgehend guten Einstellung zum Spiel nicht.



Die erste Halbzeit startete mit vielen langen Bällen hinter die jeweiligen Ketten, wodurch kein geregelter Spielfluss zustande kam. Beide Mannschaften konnten keine klaren Torchancen herausspielen, da viele Torannäherungen beider Mannschaften über Standardsituationen erfolgten. Die Standardsituationen des TuS Kirchberg II wurden zweimal zum gefährlichen Konter, statt dem eigenen Torversuch, jedoch ohne Ertrag für die SG Niederburg. In der 33. Spielminute wurde ein hoher Ballverlust im Angriffsdrittel der Kirchberger zum Konter durch die Niederburger. Nachdem mit einem langen Ball über die rechte Flügelseite die Abwehrkette der Kirchberger Reserve überspielt wurde, konnte nach einer Flanke das 1:0 für die SG Niederburg erzielt werden.

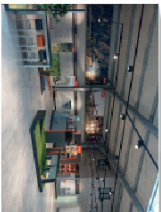
Zum Seitenwechsel brachte Trainer Andreas Auler, aufgrund einer Verletzung von Justin Wenzel (13), den A-Jugendlichen Connor Raabe (19). Mit diesem Wechsel wollte der Trainer der Kirchberger auch die Grundausrichtung etwas offensiver gestalten. Die Kirchberger Reserve war bemüht, mit Kampf und Leidenschaft Lösungen gegen die SG Niederburg zu finden. Jedoch ergaben sich nur wenige Tormöglichkeiten und kaum gefährliche Aktionen. Der Kampf wurde teils sehr intensiv geführt, so dass Kapitän Patrick Daum (8) nach strittigem Zweikampf vom Schiedsrichter mit Gelb-Rot vom Platz geschickt wurde. Nachdem im Anschluss der Torhüter Ben Müller (1) mit einem Torwartfehler das 2:0 für Niederburg besorgte, war das der K.O. Schlag für TuS Kirchberg II. Daraufhin wurde in Unterzahl nochmal alles investiert und in die Offensive gesteckt, jedoch kam die SG Niederburg mit zwei Kontern zu den Treffern 3:0 und 4:0.

Am Ende waren es viele lange Bälle beider Mannschaften über das gesamte Spiel. Nach strittigen Situationen und geringer Torgefahr der Kirchberger, wurde aus einer guten Spieleinstellung ein herber Nachmittag.

#### **Aufstellung:**

Ben Müller, Justin Wenzel (Connor Raabe, 45.), Eric Wenzel, Maximilian Jannasch, Tim-Philipp Reu-land (Moritz Heidrich, 82.), Jannik Bongard (Pascal Endres, 71.), Christopher Wild (Julian Weiand, 82.), Manuel Kleid, Silas Wilbert, Patrick Daum ©, Torsten Resch

*Eric Wenzel*



**Ab jetzt auf über  
850m<sup>2</sup> für Sie da!**



## Franz Linn

Herbert-Kühn-Str. 6

55481 Kirchberg

Telefon 06763 2256

service@franz-linn.de

www.franz-linn.de



# E-BIKES

*Für überall*



Installationservice  
für automatische  
Rasenmäroboter  
von Stihl



## CONWAY





### ***Kirchbergs Zweite holt wichtige Punkte im Abstiegskampf***

Nach zuletzt zwei Niederlagen in Folge stand für die Zweite aus Kirchberg ein in mehrerlei Hinsicht besonderes Heimspiel an. Mit dem Gegner aus Biebern, ging es nicht nur gegen den direkten örtlichen Nachbarn zum Derby, sondern auch in der Tabelle liegen beide Mannschaften in direkter Nachbarschaft. Beide Mannschaften kämpfen aktuell um den Verbleib in der A-Klasse, wobei Biebern den ersten Abstiegsplatz belegt. Mit nur einem Punkt Vorsprung auf den Konkurrenten aus dem Kälzital konnte man die Partie also als „6 Punkte Spiel“ bezeichnen.



Den Spielern war die durchaus ernste Lage vor dem Spiel bewusst. Man traf sich extra früh und war fest entschlossen alles in der Partie zu geben, um sich nach zwei unglücklichen Niederlagen etwas Luft zum Gegner aus Biebern zu verschaffen. Von Beginn an merkte man, dass jeder bereit war, bei herrlichem Wetter und einer hohen Zuschauerzahl, alles auf dem Platz zu lassen. In der ersten Viertelstunde kam es zu keinen Nennenswerten Torraumszenen. Beide Mannschaften belauerten sich und wollten keine Fehler machen. Nach der Anfangsphase kam Kirchberg aber dann zu ersten Chancen. Die Mühen wurden schließlich mit dem verdienten Führungstreffer durch Silas Wilbert belohnt. Doch die Mannschaft wusste, dass man möglichst schnell nachlegen sollte. Das zweite Tor folgte dann kurz vor der Halbzeit von Christopher Wild, der den Ball nach einer extra einstudierten Eckenvariante nur noch einköpfen musste.

In der Halbzeit waren sich alle einig, dass die Zweite hellwach und druckvoll aus der Halbzeit kommen muss, um alles klar zu machen. Mit einem Doppelschlag durch Leon Görgen belohnte man sich für einen super Start aus der Halbzeit und erhöhte schnell auf 4:0. Auch zwei schön herausgespielte Tore durch Biebern zum 4:2 konnten den Sieg nicht mehr gefährden. So gewann die zweite Garnitur aus Kirchberg am Ende hochverdient im Derby und behielt enorm wichtige Punkte am Wasserturm.

Nächste Woche gilt es erneut daheim gegen Morshausen auf die gute Leistung aufzubauen.

*Julian Weiland*











anzeige

**PERSONENBEFÖRDERUNG - MIETWAGEN mit Fahrer**

🕒 24 Stunden Bereitschaft    🏠 Alle Krankenkassen    ♿ **Behindertengerecht**  
 🔄 HoF- & Bringservice    💳 **VISA** **AMEX** **P**    📱 Bezahlungsmöglichkeiten

- Dialyse-, Rollstuhl- und Krankenfahrten
- Stadtfahrten in Kirchberg
- Clubfahrten zu Events
- Shuttleservice bis 8 Personen
- Abholservice des eigenen PKW
- Firmen- und Sonderfahrten
- ALF - AnrufLinienfahrten
- Flughafentransfer
- Einkaufs- und Besorgungsfahrten

**NEU: Fahrtenbuchung auch per what's app**

**Emil-Thomas-Str. 1 · 55481 Kirchberg · 06763 - 93 93 311**

anzeige



- Metzgerei
- Partyservice
- Catering

**Eichenring 28 • 56290 Buch • 0 67 62 - 23 25**



### Aktueller Spieltag Kreisliga A7 , Saison 2023-24

Fr, 19.04.24   19:00	<b>SG Biebertal</b>	⋮ TuS Rheinböllen	--
	19:30 <b>SG Urbar</b>	⋮ SG Oppenheim	--
So, 21.04.24   12:45	<b>TuS Kirchberg II</b>	⋮ SG Morshausen	--
	14:30 <b>SG Mosel Löff</b>	⋮ SpvGG Cochem	--
	14:45 <b>SG Müden</b>	⋮ SG Hausbay-Pfalzfeld	--
	15:00 <b>SG Niederburg</b>	⋮ SV Blankenrath	--
	15:00 <b>SG Vorderhunsrück Sabershausen</b>	⋮ SG Ober Kostenz	--
Fr, 26.04.24   20:00	<b>SG Hausbay-Pfalzfeld</b>	⋮ SG Vorderhunsrück Sabershausen	--

### Nächster Spieltag Kreisliga A7 , Saison 2023-24

Fr, 26.04.24   20:00	<b>SG Hausbay-Pfalzfeld</b>	⋮ SG Vorderhunsrück Sabershausen	--
Sa, 27.04.24   17:00	<b>SG Morshausen</b>	⋮ SG Biebertal	--
So, 28.04.24   14:30	<b>SG Oppenheim</b>	⋮ SG Mosel Löff	--
	14:45 <b>SG Ober Kostenz</b>	⋮ SG Niederburg	--
	14:45 <b>SV Blankenrath</b>	⋮ TuS Kirchberg II	--
	14:45 <b>TuS Rheinböllen</b>	⋮ SG Urbar	--
	15:00 <b>SpvGG Cochem</b>	⋮ SG Müden	--



anzeige

55469 Simmern Tel.: 06761-90520



# Donsbach-Weirauch

**Getränke & Zelte**



Getränkefachgroßhandel



Zeltverleih



Mobiliar & Ausstattung



Getränkemärkte

info@donsbach-weirauch.de

anzeige

MALERBETRIEB  
RAUMGESTALTUNG  
FASSADENGESTALTUNG  
GERÜSTBAU

MARAF  
**KLEID**



FARBE & CO GMBH

Bahnhofstraße 51, 55481 Kirchberg Tel. 06763/3600  
info@marafa-kleid.de www.marafa-kleid.de





Tabelle Kreisliga A7, Saison 2023-24

Platz	Mannschaft	Spiele	Torverhältnis	Punkte
<b>1.</b>	TuS Rheinböllen	19	55 : 15	<b>43</b>
<b>2.</b>	SG Oppenheim	20	44 : 23	<b>39</b>
<b>3.</b>	SG Niederburg	20	41 : 30	<b>35</b>
<b>4.</b>	SG Mosel Löff	20	41 : 26	<b>34</b>
<b>5.</b>	SV Blankenrath	20	36 : 35	<b>34</b>
<b>6.</b>	SG Ober Kostenz	20	42 : 41	<b>33</b>
<b>7.</b>	SG Morshausen	20	41 : 28	<b>31</b>
<b>8.</b>	SG Vorderhunsrück Sabershausen	20	34 : 36	<b>28</b>
<b>9.</b>	SG Hausbay-Pfalzfeld	19	40 : 38	<b>26</b>
<b>10.</b>	SpVGG Cochem	20	36 : 50	<b>26</b>
<b>11.</b>	TuS Kirchberg II	20	31 : 35	<b>25</b>
<b>12.</b>	SG Biebertal	20	36 : 55	<b>21</b>
<b>13.</b>	SG Müden	20	28 : 47	<b>13</b>
<b>14.</b>	SG Urbar	20	16 : 62	<b>7</b>



# „Mit Sicherheit Fair Play.“

Wir wünschen viel Spaß und sportlichen Erfolg.

**Daniela Bauer**

Hauptstr. 66, 55481 Kirchberg Hunsrück

Tel. 06763 6954900

[kirchberg@gs.provinzial.com](mailto:kirchberg@gs.provinzial.com)

**PROVINZIAL**

# 3. westenergie FUSSBALL CAMP

TuS Kirchberg



**21. – 23. Mai 2024**  
**10.00 – 16.00 Uhr**

## DAS CAMP

- Für 6- bis 14-jährige Mädchen und Jungen
- Betreuung täglich von 10.00 – 16.00 Uhr
- Inkl. Mittagessen, Snacks und Getränke
- Abschlussgrillen mit den Eltern

## TRAINING

- Professionelles Training von lizenzierten Trainern und Spielern der 1. Mannschaft

## AUSSTATTUNG

- adidas Trikot und Hose in neuer Farbe



Oder hier  
anmelden!

**Anmeldungen über das Online-Formular:** [www.tuskirchberg.de/fussball](http://www.tuskirchberg.de/fussball) (unten auf der Startseite)

**Rückfragen an:** Julian Hohns, [Julian.Hohns@tuskirchberg.de](mailto:Julian.Hohns@tuskirchberg.de), Tel. 0176 607 462 40  
Artem Sagel, [Artem.Sagel@tuskirchberg.de](mailto:Artem.Sagel@tuskirchberg.de), Tel. 0157 762 181 84

## PROGRAMM

- Fußball-Fun-Einheiten
- Torwarttraining
- Beste Spieler
- Turniere
- Überraschungen und
- Neue Attraktionen

## KOSTEN

- Nichtmitglieder  
90 Euro | Geschwisterkind 80 Euro
- Mitglieder  
80 Euro | Geschwisterkind 70 Euro



# **ARNOLD GLAS**<sup>®</sup> Kirchberg

Hunsrücker Glasveredelung Wagener GmbH & Co. KG  
CRISTALUX Kirchberger Glas GmbH & Co. KG

Otto-Hahn-Straße 1  
55481 Kirchberg  
Telefon: 06763 93050

[www.arnold-glas.de](http://www.arnold-glas.de)

Wir bilden aus.

- Metallbauer / in Fachrichtung Konstruktionstechnik
- Technische / r Systemplaner / in
- Industriekaufmann / frau
- Flachglas-Technologe /- Technologin

Interesse ?

Dann schau unter

<https://arnold-glas.de/unternehmen/ueber-arnold-glas/karriere/>





## Heisser Derbytanzen in Bärenbach

Nach zwei starken Partien von uns gegen die SG Dickenschied und SG Hambuch, ging es vergangenen Sonntag zum Derby nach Bärenbach, wo wir gegen die SG Hunsrückhöhe angetreten sind.

Bärenbach belegte zu diesem Zeitpunkt mit 36 Pkt. den vierten Tabellenplatz und ging somit als klarer Favorit in dieses Spiel.

Nichtsdestotrotz wollten wir uns auch in diesem Kracher nicht kampflos geschlagen geben und schließlich war ja auch noch etwas gut zu machen. Im Hinspiel wurden wir mit einem deutlichen 3:8 vom heimischen Kunstrasen gefegt!

Mir war klar, was auf uns zukommt. Die SG Hunsrückhöhe verfügt über eine unwahrscheinlich starke Offensivabteilung und dementsprechend versuchte ich die Mannschaft darauf vorzubereiten und stellte die Truppe ein.

Wir sind verdammt stark in die Partie gekommen. Es konnten viele Zweikämpfe gewonnen werden und wenn etwas durchkam, war unsere Abwehr inkl. Schlussmann Florian Benke hellwach und zur Stelle.

Dennoch kam es wie so oft im Fußball. Das Bärenbacher Stürmerass Matthias Weisbeck, tankte sich in der 21. Minute irgendwie durch und erzielte aus dem Nichts heraus das eins zu null für Bärenbach. Von da an war es ein sehr offenes Spiel. Viele Chancen auf beiden Seiten und eine Menge Fouls prägten die Partie.

Der Wille und der Kampf waren da bei den Jungs. Nur wollte der Ball einfach nicht über die Torlinie. In der 77 Min. erlöste uns dann der eingewechselte Andre Eckes! Mit einer Direktabnahme aus rund 25m in den linken Winkel war der hochverdiente Ausgleichstreffer erzielt.

Nun galt es durchzuhalten und alles reinzuhauen was ging. Die SG Hunsrückhöhe drückte mit allem, was sie hatte und es ging heiß her auf dem Feld.

Mit dem Abschlusspfiff hielt unser Bärenstarker Tormann Florian Benke durch eine Glanzparade den absolut hochverdienten Punkt fest!

Am kommenden Samstagabend folgt schon der nächste Kracher gegen die SG Unzenberg. Auch diese Hürde wollen wir nehmen und versuchen den Tabellenführer zu ärgern. Wir hoffen sehr auf eure Unterstützung!

Mit sportlichen Grüßen

*Pascal Wettmann*





Wir  
machen  
das  
für Sie!

**Ihr Urlaub ist die schönste Zeit des Jahres.**

Vertrauen Sie daher auf die Erfahrung der

Reise-Experten vom TUI ReiseCenter.

Jetzt die besten Plätze für die Ferien sichern.

**Kommen Sie vorbei. Wir freuen uns auf Sie!**

Ihr Team vom TUI ReiseCenter Kirchberg



**TUI ReiseCenter**

TUI ReiseCenter - Reisebüro Jürgen Tappe  
Simmerner Str. 1, Kirchberg, Tel. (0 67 63) 28 66  
[www.tui-reisecenter.de/kirchberg1](http://www.tui-reisecenter.de/kirchberg1)

hit

systemhaus &  
werbeagentur

Server & Arbeitsplatz · Sicherheit & Datenschutz  
Full Service IT-Support · Printmedien · Web Design  
Web Development · Support & Hosting

HIT Hahn Informations-Technologie GmbH & Co. KG  
Dietrichshöhe 3 · 55491 Büchenbeuren · Tel. 06543 818930

[www.hahn-it.de](http://www.hahn-it.de)



### Aktueller Kreisliga B 11, Saison 2023-24

Sa, 20.04.24	17:00	<b>FC Peterswald-Löffelscheid</b>	⚡	<b>TuS Kirchberg III</b>	-:-
	19:00	<b>SG Sohren</b>	⚡	<b>SV Blankenrath II</b>	-:-
So, 21.04.24	12:30	<b>SG Bremm II</b>	⚡	<b>SV Strimmig</b>	-:-
	14:30	<b>SG Sargenroth</b>	⚡	<b>SpvGG Cochem II</b>	Absetzung
	14:30	<b>SG Buch</b>	⚡	<b>SG Hambuch</b>	-:-
	14:30	<b>SSV Ellenz-Poltersdorf</b>	⚡	<b>SG Soonwald Simmern</b>	-:-
	14:45	<b>SG Hunsrückhöhe Bärenbach</b>	⚡	<b>SG Dickenschied</b>	-:-

### Nächster Spieltag Kreisliga B 11, Saison 2023-24

Fr, 26.04.24	19:30	<b>TuS Kirchberg III</b>	⚡	<b>SG Bremm II</b>	-:-
So, 28.04.24	12:15	<b>SV Blankenrath II</b>	⚡	<b>SSV Ellenz-Poltersdorf</b>	-:-
	12:30	<b>SpvGG Cochem II</b>	⚡	<b>FC Peterswald-Löffelscheid</b>	Absetzung
	14:30	<b>SV Strimmig</b>	⚡	<b>SG Sohren</b>	-:-
	14:45	<b>SG Soonwald Simmern</b>	⚡	<b>SG Buch</b>	-:-
	14:45	<b>SG Hambuch</b>	⚡	<b>SG Hunsrückhöhe Bärenbach</b>	-:-
	14:45	<b>SG Dickenschied</b>	⚡	<b>SG Sargenroth</b>	-:-

anzeige

# Ihr Lotto-, Zeitschriften- und Tabak-Shop im Wasgau-Markt

**Uwe Barthel**

Freiherr-von-Drais-Str. 2  
55481 Kirchberg

06763/30 21 92

**LOTTO PRESSE TABAK**

**UB**

anzeige



Marktplatz 11 · 55481 Kirchberg · Fon: 0 67 63 / 72 98





Tabelle Kreisliga B 11, Saison 2023-24

Platz	Mannschaft	Spiele	Torverhältnis	Punkte
<b>1.</b>	SG Sargenroth	19	54 : 31	<b>41</b>
<b>2.</b>	SG Dickenschied	18	43 : 22	<b>39</b>
<b>3.</b>	SG Sohren	18	59 : 27	<b>36</b>
<b>4.</b>	SG Hambuch	18	47 : 24	<b>36</b>
<b>5.</b>	SG Hunsrückhöhe Bärenbach	18	49 : 33	<b>36</b>
<b>6.</b>	SSV Ellenz-Poltersdorf	19	48 : 36	<b>32</b>
<b>7.</b>	SG Buch	18	51 : 32	<b>29</b>
<b>8.</b>	SV Strimmig	18	32 : 39	<b>26</b>
<b>9.</b>	SG Soonwald Simmern	17	33 : 42	<b>18</b>
<b>10.</b>	TuS Kirchberg III	18	30 : 54	<b>13</b>
<b>11.</b>	SV Blankenrath II	18	28 : 64	<b>13</b>
<b>12.</b>	FC Peterswald-Löffelscheid	18	25 : 47	<b>9</b>
<b>13.</b>	SG Bremm II	19	17 : 65	<b>8</b>
<b>14.</b>	SpvGG Cochem II	0	0 : 0	<b>0</b>

Kontaktlinsen  
Brillen



**Inh.: Susanne Caspar**  
Hauptstr. 70 · 55481 Kirchberg  
Telefon: 0 67 63 / 30 21 60

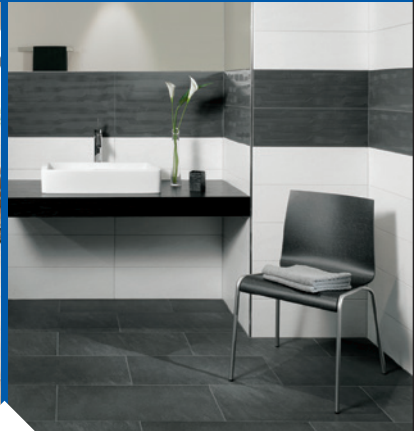
Mail: [opticsinfo@t-online.de](mailto:opticsinfo@t-online.de)

[www.opti-cs.de](http://www.opti-cs.de)



**Die Fliesen-Ausstellung in der Region**

**Partner des TuS Kirchberg 1909 e. V.**



**Entdecken Sie die  
neusten Fliesen-Trends.**

Wir freuen uns  
auf Ihren Besuch!



Herbert-Kühn-Straße 8  
55481 Kirchberg  
Telefon 0 67 63 . 3 03 86 - 0  
[www.fliesen-kemmer.de](http://www.fliesen-kemmer.de)  
[www.fliesen-galerie.de](http://www.fliesen-galerie.de)

## Im Spitzenspiel der U17 konnte wir die U16 des @sf\_eisbachtal\_nachwuchs mit 5:2 schlagen.

Wir starteten gut nur fehlte im Abschluss noch die Genauigkeit bzw. Konzentration und so kam es das Eisbachtal, nicht unverdient, nach 16 Minuten durch Tore von Malik Dayan und Mustafa Ayan mit 0:2 in Führung ging. Aber das Team ließ sich nicht beirren und spielte weiter nach vorne. In der 32. Minute erzielte @ricomiten das 1:2 und kurz vor der Halbzeit der starke @nick.w08 das 2:2. In der 2.Halbzeit, so richtig wach war der Gegner wohl noch nicht, waren noch keine 3 Minuten gespielt da erhöhte @d.david10 auf 3:2. Eisbachtal machte nun mehr Druck und erspielten sich die ein oder andere Chance. Doch die Abwehr um @ricomiten hielt Stand. Zwar konnten wir uns ebenso Chancen erarbeiten, aber es dauerte bis zur 74 Minute bis der „Mann des Tages“ das 4:2 und in der 79. Minute mit dem 5:2 erzielte und die Eisbachtaler, ohne Punkte im Gepäck, nach Hause schickte.

Für die U19 war es das erwartete schwere Spiel gegen die JSG Kannebäcker @sfhoehrgrenzhäuser. Höhr startete gut und konnte durch ihren stets gefährlichen Angreifer @majddd11 mit 0:1 in Führung gehen. Beide Mannschaften spielten fleißig nach vorne aber ohne nennenswerte Torchancen. Bis @grunewaldben, der sein bis dahin beste Spiel für den JFV absolvierte, in der 33 Minute das verdiente 1:1 machte. Beide Mannschaften schenkten sich nichts, auch wenn es stellenweise bisschen „ruppig“ wurde, hatte der gute Schiedsrichter Moritz Schillo die Partie weitestgehend im Griff. So kam es dann auch bei einer Pressing Situation, dass der Ball bei @christof.14 landete und er cool aus 16m am Torwart vorbei schob.

Zwar versuchte Höhr mit frischen Spielern noch mal alles reinzuhauen, aber genau in dieser Drangphase netzte die U17 Leihgabe @loch\_norbiska in der 76. zum 3:1 ein. Der Frust der Gäste war anzumerken, schließlich geht es bei ihnen noch um etwas. So konnte während einer Zeitstrafe für den Gegner die eigene Überzahl genutzt werden, so dass erneut @loch\_norbiska traf. Auch wenn in der 3. Min der Nachspielzeit erneut @majddd11 nochmal für die Gäste traf, war das Spiel entschieden und verdient gewonnen.





## Die Globus- Meisterbäckerei - echte Meister, beste Zutaten

Haben Sie schon gewusst, dass...

- wir bis zu 200 unterschiedliche Artikel täglich produzieren?
- wir unsere Brote mit Sauerteig backen, den wir selbst herstellen und 22 Stunden reifen lassen?
- bei uns die Sahne mehrmals am Tag frisch aufgeschlagen und zu den leckeren Kuchen und Torten verarbeitet wird?
- bei uns nur Butter zum Backen verwendet wird?

[www.globus-simmern.de](http://www.globus-simmern.de)

anzeige



# Wöllstein

Mit Pflanzen leben  
Interieurs & Pflanzen

Innenraumbegrünung • Beratung • Planung  
Pflegeservice • Hydrokulturanlagen

Metzenhausener Str. 9 • 55481 Kirchberg • Tel: 0 67 63 / 30 35 85

Fax: 0 67 63 / 30 35 86 Mobil: 0171 / 80 44 610

Email: [m.woellstein@t-online.de](mailto:m.woellstein@t-online.de)

## **Die U19 konnte ihren Lauf nur teilweise fortsetzen, zwar sind sie immer noch seit 9 Spielen ungeschlagen, aber Siegesserie ist gerissen.**

Wie zu erwarten war die @jsgvulkaneifel der unangenehme Gegner, der sich niemals aufgibt. In einem turbulenten Spiel, mit viel Licht aber auch viel Schatten, auf beiden Seiten, kamen wir nicht über ein 4:4 hinaus. Mit dem frühen 0:1 durch @christof. 14 in der 13. min dachte man es „läuft“, es lief, aber in die andere Richtung 0. Plötzlich stand es nach nicht ganz 30. min 2:1. Zwar konnte @ricomiten auf 2:2 verkürzen, doch vor der Halbzeit stelle Kottenheim den alten Abstand wieder her. Beide Mannschaften hatten so ihre Probleme im Spielaufbau, Nutznießer waren zuerst wir.

So konnte man durch einen Doppelschlag erneut von @ricomiten mit 3:4 in Führung gehen. Aber auch wir machten diesmal zu viele Fehler, vorne nutzen wir unsere Chancen nicht und hinten kasst du. So konnte dann, auch nicht unverdient, Kottenheim noch den Ausgleich erzielen. Das Spiel der A2 ist schnell erzählt,...in einer sehr einseitig geführten Partie gegen die JSGKastellauer Land @svckastellaun verlieren wir, bei herrlichem Wetter, mit 18:1.

Die U17 siegte erneut im vermeintlichen Spitzenspiel gegen die @jsgmittelrhein und baut damit die Führung an der Tabellenspitze (in der Platzierungsrunde) weiter aus. Mit einem dezimierten Kader reiste das Team nach Engers, sogar der etatmäßige Torwart @adrian.jusk musste als Feldspieler ran. Hier konnte er mit seiner Schnelligkeit und Spielwitz auf der Aussenbahn überzeugen. Sicherlich wäre man unter den Umständen, mit einem Punkt in der Fremde, zufrieden gewesen. Aber mit der richtigen Einstellung und Power bewies die Mannschaft, dass es auch anders geht. Man ging zwar mit 1:0 Rückstand in die Halbzeit, und in dieser fanden die Trainer wohl die richtigen Worte. Mit Toren durch @damian\_grtz in der 51. und 68. Minute sowie dem 1:3 durch @thorben\_flach in der 69. war die Partie entschieden und Platz Eins „verteidigt“





anzeige



Kappeler Straße 13  
55481 Kirchberg  
Telefon 06763/13 01

### Unser Service:

- Elektroinstallation
- Hausgeräte Kundendienst
- Sat.-Anlagen
- Alarmanlagen
- Lichttechnik



[www.lauer-elektro.de](http://www.lauer-elektro.de)

anzeige



## DIE WERT-ERHALTER

**Wartung, Kundendienst & Optimierung von Gebäudetechn. Anlagen**

Lüftung ■ Kälte ■ Heizung ■ Sanitär ■ Elektro ■ MSR ■ Brandschutz ■ Hygiene

HTM GmbH & Co. KG  
Industriegebiet Wengerohr  
Brüsselstraße 4 · 54516 Wittlich

Tel.: +49 (0) 65 71 / 958 96-0  
[info@htm-wartung.de](mailto:info@htm-wartung.de)  
[www.htm-wartung.de](http://www.htm-wartung.de)



## TuS 1909 e.V. Kirchberg

### Einladung zur Jahreshauptversammlung

Am **Montag, 13. Mai 2024\***, findet um **19.00 Uhr** unsere diesjährige Jahreshauptversammlung im **Vereinshaus** an der Dickensieder Straße statt.

### Tagesordnung:

1. Begrüßung durch den 1. Vorsitzenden
2. Berichte der Abteilungen
3. Bericht des Kassierers
4. Bericht der Kassenprüfer
5. Entlastung des Vorstandes
6. Wahlen:
  - a) 2. Vorsitzender
  - b) 1. Kassierer
  - c) Geschäftsführer
  - d) Kassenprüfer
7. Beschlussfassung über evtl. vorliegende Anträge (diese Anträge müssen spätestens zwei Wochen vor der Versammlung beim 1. Vorsitzenden, Peter Kleid, eingegangen sein)
8. Festsetzung der Mitgliedsbeiträge
9. Verschiedenes

DER VORSTAND

Die Jahreshauptversammlung (ursprünglich 08. April 2024) musste kurzfristig verlegt werden. Es handelt sich hierbei demnach bereits um den neu angesetzten Termin.

## IMPRESSUM

### Herausgeber:

TuS Kirchberg 1909 e.V.  
 1. Vorsitzender: Peter Kleid  
 Sandkuhlstraße 4  
 55481 Kirchberg  
 Tel. 06763/960133  
 Mob.: 0170 5553726  
 E-Mail: info@tuskirchberg.de

Auflagenhöhe: 10 Exemplare

### Texte und Bilder:

Gestellt durch Mitglieder des TuS Kirchberg e. V.,  
 Jana Kunz, Dennis Irmiter & Christian Kiefer.

### Digitaldruck:

TuS Kirchberg e. V.

Änderungen und Irrtümer vorbehalten.  
 Für Druck- und Satzfehler keine Haftung.

# DICONAL®

PV-Montagesystem - einfach, schnell, fest !



**alutecta**  
Aluminium in Form, Farbe + Funktion



Alutecta GmbH&Co.KG  
Rudolf-Diesel-Str.1  
55481 Kirchberg

[alutecta.de](http://alutecta.de)

## Wir suchen Dich!

### Fachkraft Metalltechnik

Schwerpunkt:  
CNC-Steuerung,  
Schweißen WIG, MIG und MAG

### Meldet Euch einfach

### 06763 308-52

[personal@alutecta.de](mailto:personal@alutecta.de)